



Sanitätsdienstliche Versorgung einer Gemeinde bei einer Sonderlage

Gerald Guggenberger, Bereichsrettungskommandant Oberkärnten

Aus Liebe zum Menschen.



ÖSTERREICHISCHES ROTES KREUZ

KÄRNTEN

Gemeinsame Einsatzleitung



- Frühzeitige Einbindung
- Klare Führungsstrukturen
- Klare Lagebeurteilung
- Klare Folgerungen
- Klarer Auftrag
- Klare Verantwortung

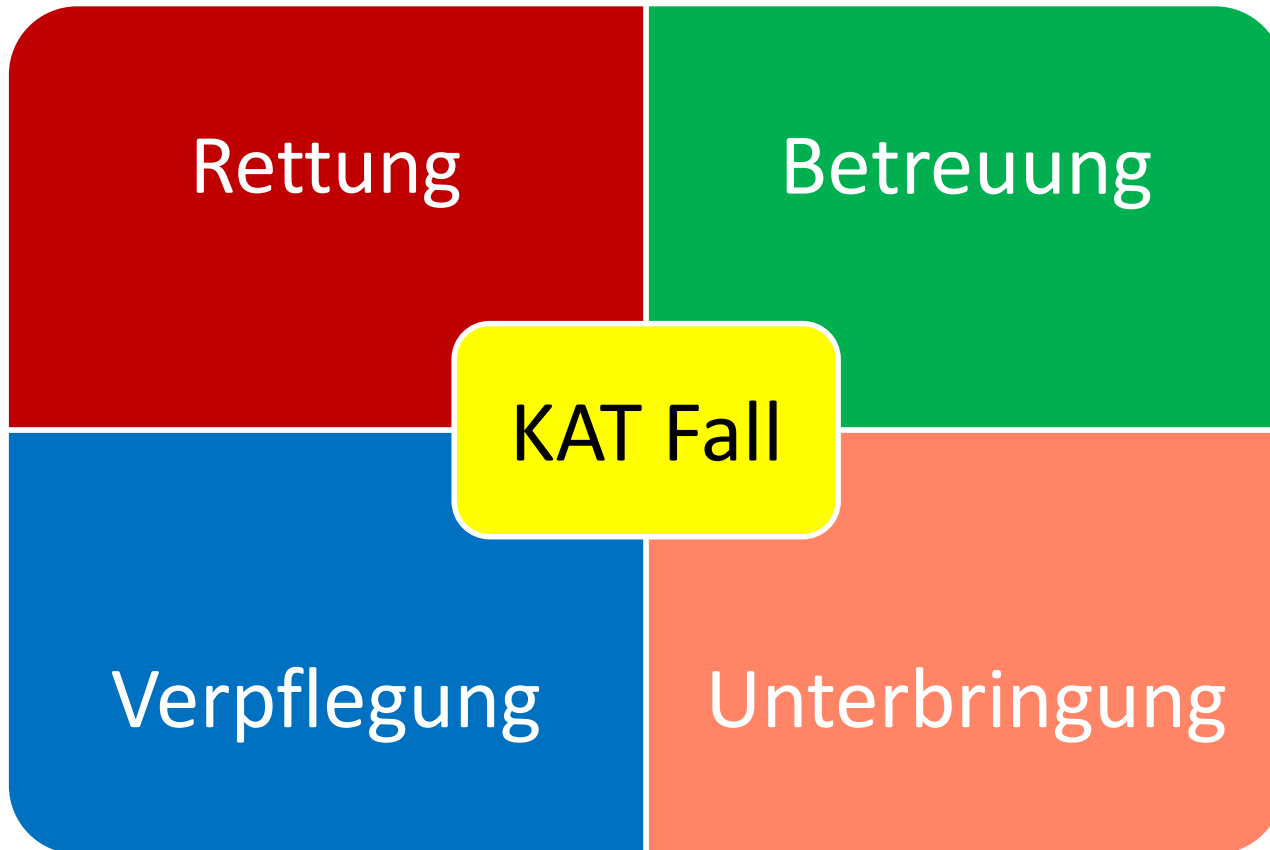
Aus Liebe zum Menschen.



ÖSTERREICHISCHES ROTES KREUZ

KÄRNTEN

Leistungsportfolio



Aus Liebe zum Menschen.



ÖSTERREICHISCHES ROTES KREUZ

KÄRNTEN

Rettung

- Der Tagesbetrieb läuft weiter
- Notfälle passieren auch in der Katastrophe
- Unaufschiebbare Transporte (Dialyse, Strahlen, Chemo, ...)
- Sicherstellung der medizinischen Versorgung im Bereich

Aus Liebe zum Menschen.



ÖSTERREICHISCHES ROTES KREUZ

KÄRNTEN

Betreuung

- Betroffene Bevölkerung
- Eingesetzte Einsatzkräfte
- Medizinische Vor – Ort - Versorgung
- Psychosoziale Vor – Ort – Betreuung
- Unterstützung bei Spendenwesen (Team Österreich)

Aus Liebe zum Menschen.



ÖSTERREICHISCHES ROTES KREUZ

KÄRNTEN

Verpflegung

- Mobile Feldküchen
- Bevölkerung
- Eingesetzte Einsatzkräfte
- Verpflegszelte mit Biertischgarnituren

Aus Liebe zum Menschen.



ÖSTERREICHISCHES ROTES KREUZ

KÄRNTEN

Unterbringung

- Ausreichend Feldbetten
- Aufnahme – Registrierung – Betreuung – Entlassung
- Zeltunterkünfte (Alternative zu feste Unterkünfte)
- Mobile Heizanlagen
- Mobiles Notstromaggregat

Aus Liebe zum Menschen.



ÖSTERREICHISCHES ROTES KREUZ

KÄRNTEN

Dienststellenstruktur in Kärnten

568.995 Einwohner (Quelle: gemeinden.at: Gemeinden im Bundesland Kärnten, 08.05.2024)

132 Gemeinden

10 Bezirke

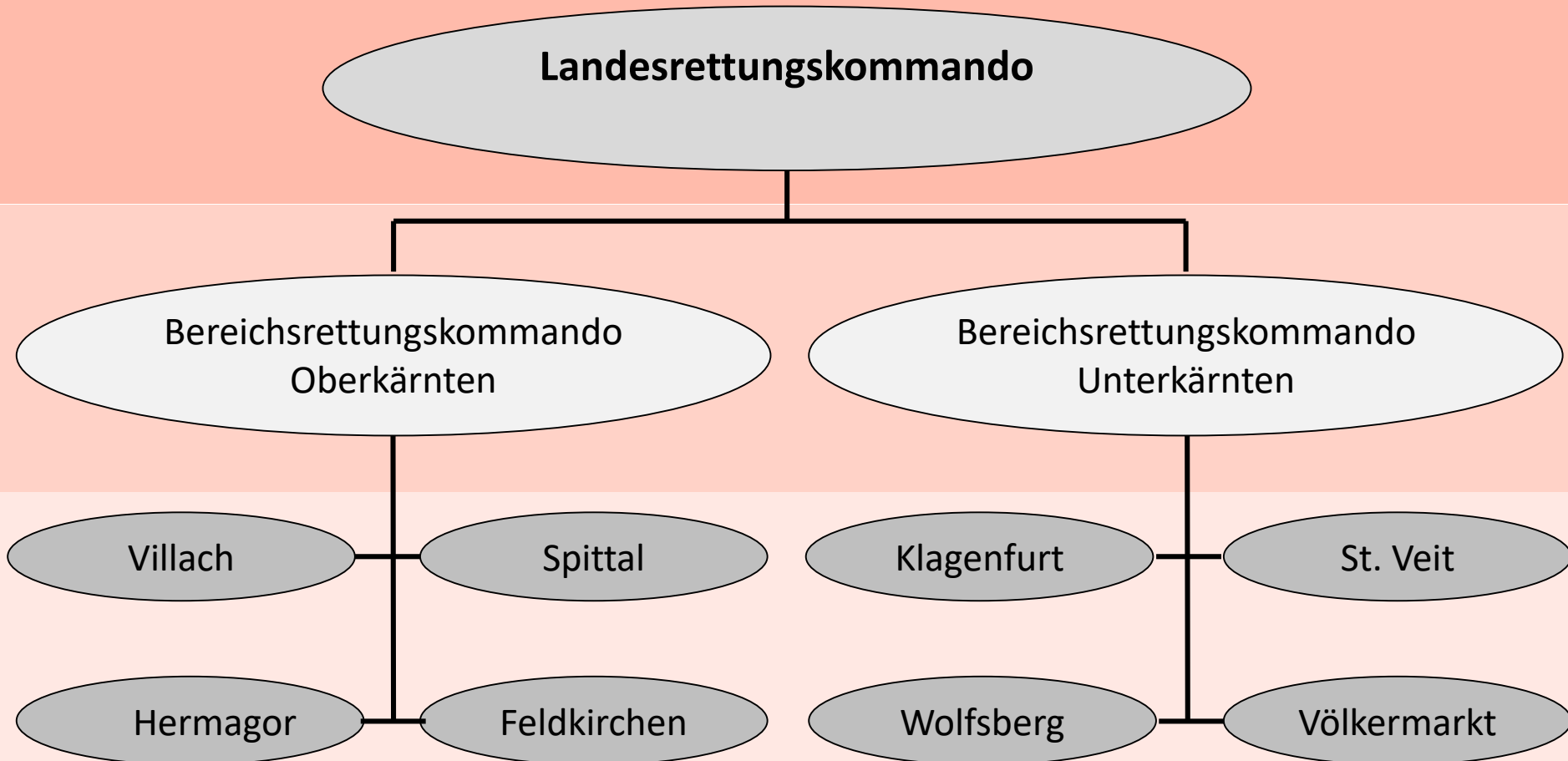


Aus Liebe zum Menschen.

ÖSTERREICHISCHES ROTES KREUZ

KÄRNTEN

Aufbauorganisation Katastrophenhilfe



Aus Liebe zum Menschen.



ÖSTERREICHISCHES ROTES KREUZ

KÄRNTEN

Personelle und materielle Vorsorge

- 250 First Responder in Kärnten
- 25 FR Ärzte
- Qualifikation der Sanitäter hat sich geändert
 - Rettungssanitäter (keine Medikamentengabe)
 - Notfallsanitäter (Arzneimittelliste 1)
 - Notfallsanitäter mit Notfallkompetenz (Arzneimittelliste 2)

Aus Liebe zum Menschen.



ÖSTERREICHISCHES ROTES KREUZ

KÄRNTEN

Notfallkompetenzen Notfallsanitäter

- Schwere anaphylaktische Reaktion
 - Adrenalin, Suprarenin i.m.
 - EpiPen[®] Autoinjektor
- Akuter Bronchospasmus
 - Salbutamol, Combivent[®] über Verneblermaske
- Epiglottitis, Pseudokrapp, Inhalationstrauma, Insektenstich Mund
 - Adrenalin, Suprarenin über Verneblermaske
- Zerebraler Krampfanfall
 - Diazepam, Stesolid[®] rektal

Aus Liebe zum Menschen.



ÖSTERREICHISCHES ROTES KREUZ

KÄRNTEN

Notfallkompetenzen Notfallsanitäter NKV

- Atem- und Kreislaufstillstand
 - Adrenalin, i.v.
 - Amiodoron[®], Sedacoron[®] i.v.
- Schwere anaphylaktische Reaktion
 - Adrenalin, Suprarenin i.m.
 - EpiPen[®] Autoinjektor
 - Dimetinden, Fenistil[®], Diphenhydramin i.v.
- Hypertensiver Notfall
 - Urapidil, Ebrantil[®] i.v.

Aus Liebe zum Menschen.



ÖSTERREICHISCHES ROTES KREUZ

KÄRNTEN

Notfallkompetenzen Notfallsanitäter NKV

- Hypoglykämie
 - Glucose i.v.
- Hypovolämie
 - Isotone Elektrolytlösung i.v.
- Starke Schmerzen (Trauma; viszeral NRS>3)
 - Paracetamol, Perfalgan[®] i.v.
- Starke Schmerzen (Trauma; viszeral NRS>5)
 - Methoxyfluran, Penthop[®]
 - Esketamin, Ketanest[®] i.v.

Aus Liebe zum Menschen.



ÖSTERREICHISCHES ROTES KREUZ

KÄRNTEN

Notfallkompetenzen Notfallsanitäter NKV

- Übelkeit, Erbrechen
 - Ondansetron, Zofran[®] i.v.
- Zerebraler Krampfanfall
 - Diazepam, Stesolid[®] rektal
 - Midazolam, Dormicum[®] nasal

Aus Liebe zum Menschen.



ÖSTERREICHISCHES ROTES KREUZ

KÄRNTEN

Personelle und materielle Vorsorge

- 1 zentrales Katastrophenhilfslager in Klagenfurt
- 1 zentrales Feldküchenlager in Villach
- 8 dezentrale Katastrophenhilfslager in den Bezirksstellen
- Auf allen ORST kleinere KAT Module vorgehalten

Aus Liebe zum Menschen.



ÖSTERREICHISCHES ROTES KREUZ

KÄRNTEN

Rahmenbedingungen

Voraussetzung

- Abgeschnittene Gemeinde
- Kein herkömmliches Erreichen der Gemeinde möglich
- Über einen längeren Zeitraum (nicht absehbar, Tage, ...)

Umsetzung

- Zentraler Anlaufpunkt für die Bevölkerung (Leuchtturm, Gebäude, ...)
- Ausstattung mit Liege- und Sitzmöglichkeit
- Basisausstattung, welches im Rettungsdienst vorgehalten wird

Personelle Besetzung

- Nach Möglichkeit ein Arzt
- Notfallsanitäter wünschenswert
- Mindestens aber Rettungssanitäter
- Diplomierte Pflegekraft (kann das Rote Kreuz nicht sicherstellen)

Aus Liebe zum Menschen.



ÖSTERREICHISCHES ROTES KREUZ

KÄRNTEN

Zielsetzung

- Medizinische Basisversorgung in abgeschnittenen Gebieten
- Medizinische Notanlaufstelle für Problemstellungen



Aus Liebe zum Menschen.



ÖSTERREICHISCHES ROTES KREUZ

KÄRNTEN

Praxisbeispiel Möll- und Drautal

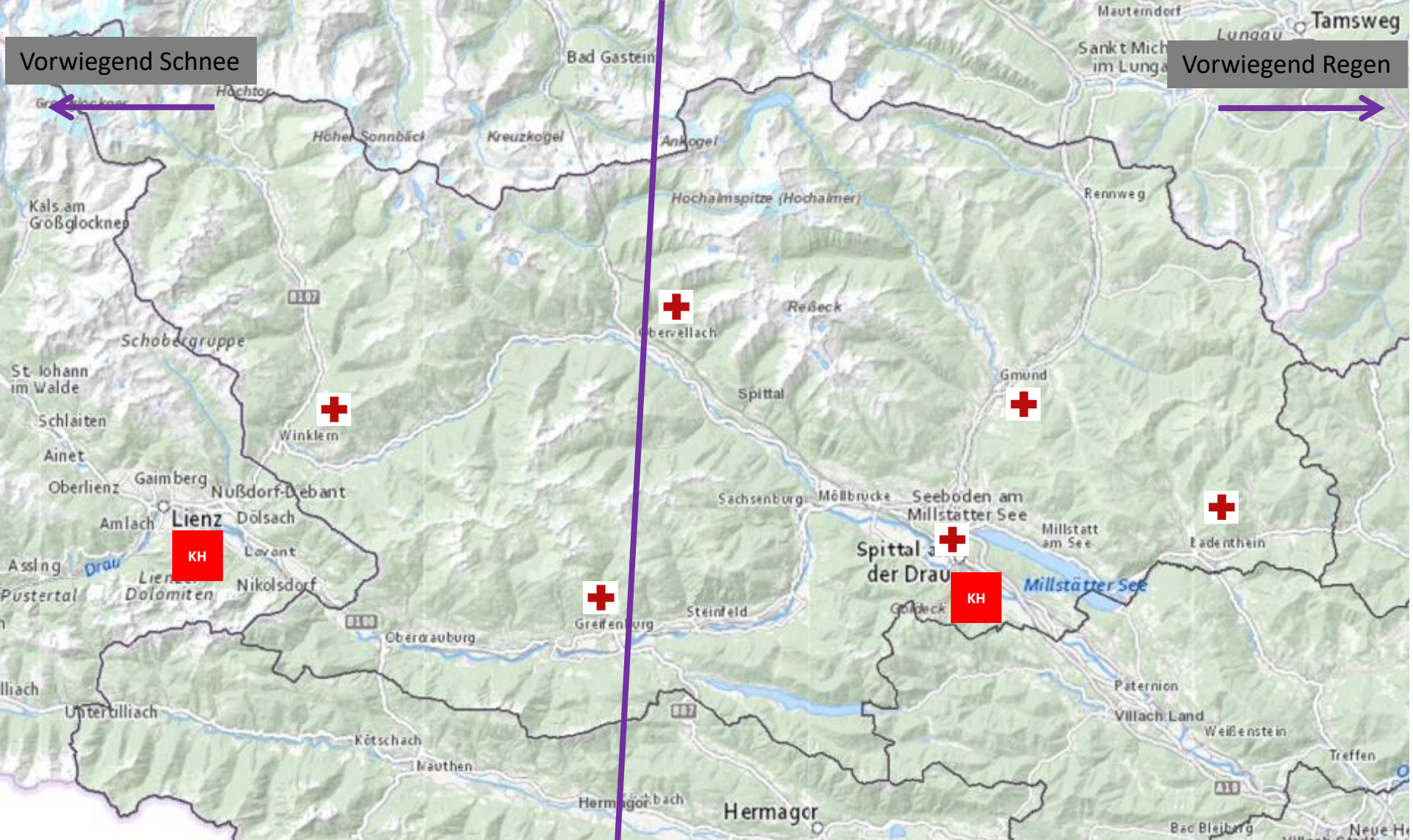
- Extremwetterereignis
November 2019
- Starkregen, Stark-
schneefall, Sturm
- Mehrere „Wellen“ vom
13. bis 22. Nov. 2019



Aus Liebe zum Menschen.

ÖSTERREICHISCHES ROTES KREUZ

KÄRNTEN



Aus Liebe zum Menschen.

ÖSTERREICHISCHES ROTES KREUZ

KÄRNTEN



Medizinische Notanlaufstellen

Medizinische Versorgung	
Notanlaufstellen	Es wurden medizinische Notanlaufstellen in den ORST Greifenburg, Obervellach, Winklern und im Feuerwehrhaus Flattach errichtet
Einbindung FR und Ärzte	In den abgeschnittenen Bereichen wurde die Versorgung zusätzlich mit First Responder und praktischen Ärzten organisiert
Nutzung Luftunterstützung	Notwendiger Medikamententransport zu den Ärzten mittels ÖBH Hubschrauber (Koordination durch Rotes Kreuz, ÖBH und ORST vor Ort)
	3 Personen, denen der Sauerstoff auszugehen drohte, wurden mittels ÖBH Hubschrauber ausgeflogen und durch uns im KH Spittal untergebracht
	Mehrere Hilfsbedürftige Menschen konnten ebenso ausgeflogen werden
Autarkie der Dienststellen	Die ORST Winklern und Obervellach waren mehrere Tage von der Außenwelt abgeschnitten

Aus Liebe zum Menschen.



ÖSTERREICHISCHES ROTES KREUZ

KÄRNTEN

Medizinische Notanlaufstellen

Medizinische Versorgung	
Einrichtung eines SPOC	Sämtliche medizinische Belange und Ansuchen wurden durch uns abgearbeitet und koordiniert (bspw. Insulin für Zuckerpatienten organisieren, Herzmedikamente, usw.)
Evaluierung Bedürfnisse	Große Herausforderung, die Dialysepatienten zu einer Dialyse zu bringen (wurden auch in andere Einrichtungen transportiert) – Enge Zusammenarbeit mit dem BKH Lienz und KH Spittal
Erstellung Notfallpläne	Kreative und flexible Lösungen für die Notfallversorgung in Gebieten, die nicht erreichbar waren bzw. noch teilweise sind (außerhalb der Flugzeiten) mussten erarbeitet werden. Bspw. Maltaberg, Altersberg, Mallnitz,
Ressourcen Nutzen	Krisenintervention war von Anfang an eingebunden

Aus Liebe zum Menschen.



ÖSTERREICHISCHES ROTES KREUZ

KÄRNTEN

Lessons Identified

- Einhaltung definierter Kommunikationswege
- Vorhaltung von Räumlichkeiten/Anlaufstellen in der Gemeinde
- Überblick qualifizierter Mitarbeiter in der Gemeinde
 - Rettungsdienstpersonal (First Responder, Krisenintervention)
 - Ärzte, DGKP, Hebammen
 - Mitglieder von Einsatzorganisationen (Polizei, Bergrettung, Wasserrettung, ...)
- Überblick medizinischer Belange in der Gemeinde
 - Dialysepflichtige Patienten
 - Patienten mit Heimsauerstoff, spezieller Medikation

Aus Liebe zum Menschen.



ÖSTERREICHISCHES ROTES KREUZ

KÄRNTEN